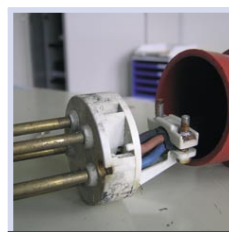
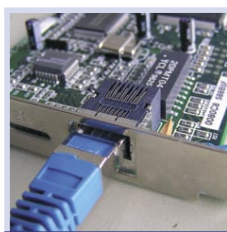
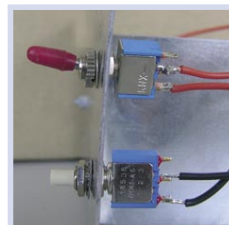
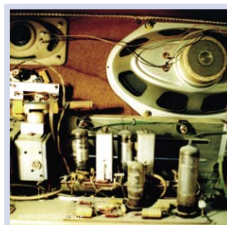


# Berufliches Trainingszentrum Dresden



## Ihr Interessengebiet

- Elektronik
- Prozesse visualisieren (SPS/WINCC)
- Elektrische Schaltungen
- Messen, Steuern, Regeln
- Stromversorgung sichern
- Elektrische Haustechnik
- Netzwerktechnik



## Unser Trainingsangebot

Sie planen die Verlegung von Datenkabeln für eine strukturierte Verkabelung in einem Bürogebäude mit allen notwendigen Komponenten und Arbeitsschritten und erlernen so, Ressourcen optimal zu nutzen.

### → Arbeitsplanung

Sie konzipieren eine Steuerung für den Antrieb einer Uhr, die die Tagesstunden anzeigt und führen die Planung bis zur Erstellung des Platinenlayouts durch. Dabei lernen Sie, wie Sie eine Idee in die Realität umsetzen.

### → Vorstellung

Sie löten Gitter, Kuben, Tetraeder aus verzinnem Kupferdraht zusammen, bestücken und verlöten Platinen mit elektronischen Bauteilen und trainieren so Ihre motorischen Fähigkeiten.

### → Feinmotorik

Sie zerlegen PC's und andere elektronische oder elektrische Geräte und sortieren die Einzelteile nach noch nutzbaren Komponenten und recyclebaren Werkstoffen.

### → Sorgfalt

Bei der Prüfung von ortsveränderlichen, elektrischen Betriebsmitteln trainieren Sie den sicheren und gewissenhaften Umgang mit elektrischen Geräten und notwendigen Sicherheitsvorkehrungen.

### → Verantwortung

Durch die Fehlersuche in elektronischen Schaltungen mittels entsprechender Messgeräte erlernen Sie genaues und überlegtes Arbeiten.

### → Kritische Kontrolle

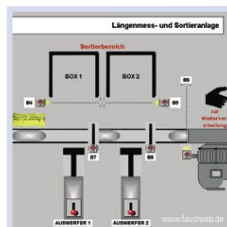
## Ihr Tätigkeitsfeld



Sie fertigen Schaltschränke für Industrie- oder Verwaltungsgebäude.



Sie helfen die Ressourcen dieser Welt zu schonen durch die Verwertung von Elektro-/Elektronikschratt.



In Industriebetrieben steuern Ihre speicherprogrammierbaren Steuerungen die Prozesse.



Machen Sie USER glücklich, indem Sie ihre Daten auf defekten Festplatten retten.