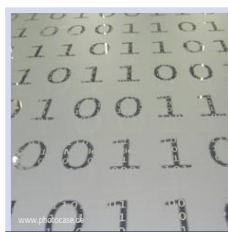
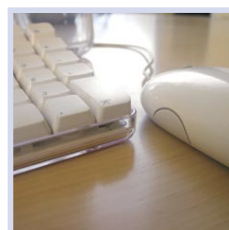
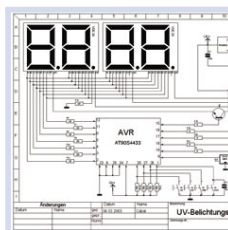


Berufliches Trainingszentrum Dresden



Ihr Interessengebiet

- exaktes und analytisches Denken
- Installieren von Software
- Warten und Pflegen von Installationen
- Konfigurieren von Betriebssystemen
- Fehler suchen und beheben
- Planen und Organisieren
- Einrichten von Telekommunikation



Unser Trainingsangebot

Kennenlernen und Bedienen von EDV-Anwendungen; Konfigurieren einer Arbeitsumgebung; Softwareinstallation; Treiberinstallation; Einrichten von kundenorientierten Forderungen.

→ Lernen/Merken

Selbstständiges einrichten und optimieren von Betriebssysteminstallationen und einsatzbezogenen Rechnerkonfigurationen; Internetverbindungen eigenständig herstellen und warten; Fehlerbehandlung und Service für Anwender.

→ Selbständigkeit

Datenerfassung und Datenpflege; Statistik; Erstellen von Datenbanken und Internetseiten exakt der Kundenvorgabe folgend; Recherchen in angefragten Wissensbereichen und Auswertung dieser; Arbeitsplatzorganisation

→ Ordnungsbereitschaft

Programmiersprachen erlernen, Anwendungen auf Fehler prüfen und diese korrigieren; Entwickeln, Modifizieren, Abbilden und Strukturieren von nicht funktionierenden Programmen und Datenbanken

→ Problemlösen

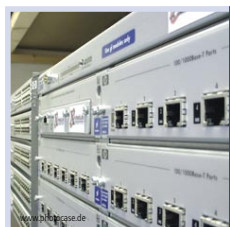
Präsentation von Informationen mit Hilfe von Webseiten oder anderen Techniken; Verwaltung der entsprechenden Dienste; Design- und Inhaltsverwaltung; Veranschaulichung und Dokumentation von Arbeitsabläufen

→ Schreiben

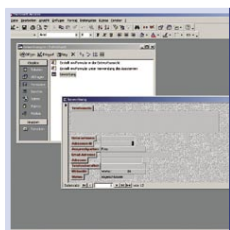
Schritte in der Programmierung vorausplanen; Konzepte über auftragsbezogene Projekte erstellen; Arbeitsumfang abschätzen, Planen und in Angeboten zusammenfassen; Herangehensweisen zur PC-Konfiguration erlernen

→ Arbeitsplanung

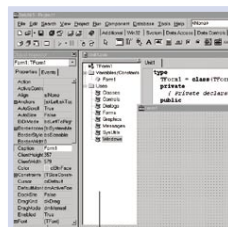
Ihr Tätigkeitsfeld



Sie installieren und konfigurieren Server und Workstations, setzen Kundenaufträge nach Aufwandsplanung um und administrieren Unternehmensnetzwerke.



Sie verwalten Daten sicher, automatisieren deren Abruf und Verarbeitung und gestalten Benutzeroberflächen nach Kundenauftrag.



Sie programmieren nach Kundenvorgabe Internetseiten, Datenbanken und Anwendungen. Dabei fließt Ihr aktuelles Wissen über aktuelle Technologien und Möglichkeiten ein.



Sie helfen Kunden bei der Einrichtung und Nutzung von aktuellen Kommunikationsmöglichkeiten, schulen die Anwendung und dokumentieren dies zur Hilfe für den Benutzer.